

Vexve 114- Серия

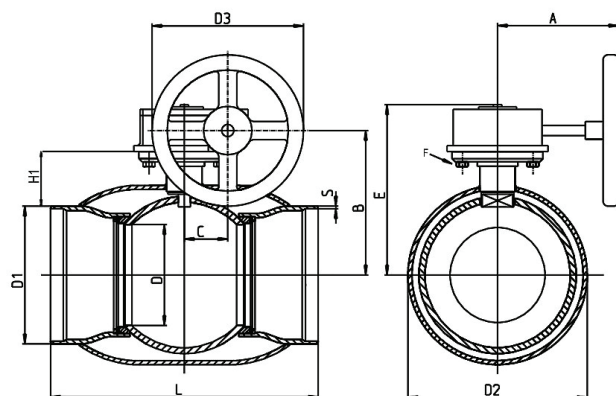
сварка/сварка

Приводной механизм: механический редуктор с червячной передачей



Спецификация материалов

| | |
|-------------------|--|
| Корпус : | Углеродистая сталь, EN 10217-2 P 235GH (1.0345) |
| Шар: | Нерж. сталь, EN X5CrNi 18-10 (1.4 301) |
| Шток: | Нерж. сталь, EN X8CrNiS 18-9 (1.4 305) |
| Уплотнение штока: | NBR |
| Уплотнение шара: | Уплотнение PTFE |
| Ручка: | Оцинкованная сталь |
| DN 10 - 150 | Окрашенная углеродистая сталь |
| DN 200 - 250 | Поставляется только с механическим редуктором |
| DN 300 | Рекомендуется механический редуктор с червячной передачей |
| DN 150 - 300 | |
| Температура: | -40 °C - +70 °C |
| | При температуре ниже +70 C обратитесь на завод производитель |



| DN | PN | Код | D | D1 | D2 | D3 | S | H1 | A | L | B | C | E | Верхний фланец | Kv | Кг |
|-----|----|---------|-----|-------|-------|-----|-----|-----|-----|------|-----|-----|-----|----------------|-------|------|
| 100 | 25 | 114 100 | 80 | 114,3 | 168,3 | 125 | 3,6 | 108 | 178 | 325 | 199 | 53 | 240 | - | 470 | 10,3 |
| 125 | 25 | 114 125 | 100 | 139,7 | 177,8 | 200 | 4,0 | 108 | 223 | 325 | 212 | 53 | 253 | - | 830 | 17,4 |
| 150 | 25 | 114 150 | 125 | 168,3 | 219,1 | 200 | 4,5 | 114 | 223 | 350 | 232 | 53 | 273 | - | 1150 | 22 |
| 200 | 25 | 114 200 | 150 | 219,1 | 273,0 | 250 | 4,5 | 92 | 268 | 400 | 244 | 69 | 292 | - | 1750 | 44 |
| 250 | 25 | 114 250 | 200 | 273,0 | 355,6 | 300 | 5,0 | 108 | 299 | 530 | 295 | 97 | 345 | - | 3200 | 87 |
| 300 | 25 | 114 300 | 250 | 323,9 | 457,0 | 600 | 5,6 | 132 | 417 | 550 | 348 | 138 | 422 | - | 4600 | 142 |
| 350 | 25 | 114 350 | 290 | 355,6 | 508,0 | 600 | 5,6 | 192 | 417 | 686 | 424 | 138 | 498 | F 16 | 9600 | 206 |
| 400 | 25 | 114 400 | 340 | 406,4 | 610,0 | 500 | 7,0 | 242 | 444 | 762 | 500 | 138 | 573 | F 25 | 13300 | 293 |
| 500 | 25 | 114 500 | 390 | 508,0 | 660,0 | 500 | 7,0 | 259 | 475 | 914 | 577 | 180 | 648 | F 30 | 18700 | 484 |
| 600 | 25 | 114 600 | 489 | 610,0 | 813,0 | 500 | 7,1 | 275 | 475 | 1065 | 644 | 180 | 715 | F 30 | 45000 | 1150 |